



**GOVERNEMENT**

*Liberté  
Égalité  
Fraternité*

PAYS HÔTE



# Anticiper l'impact des Jeux sur vos déplacements en Île-de-France **L'ESSENTIEL POUR LES PROS**

## **PRÉVISIONS** *p.2-5*

Voies olympiques, périmètres sécurisés  
autour des sites d'épreuves, transports  
en communs impactés.

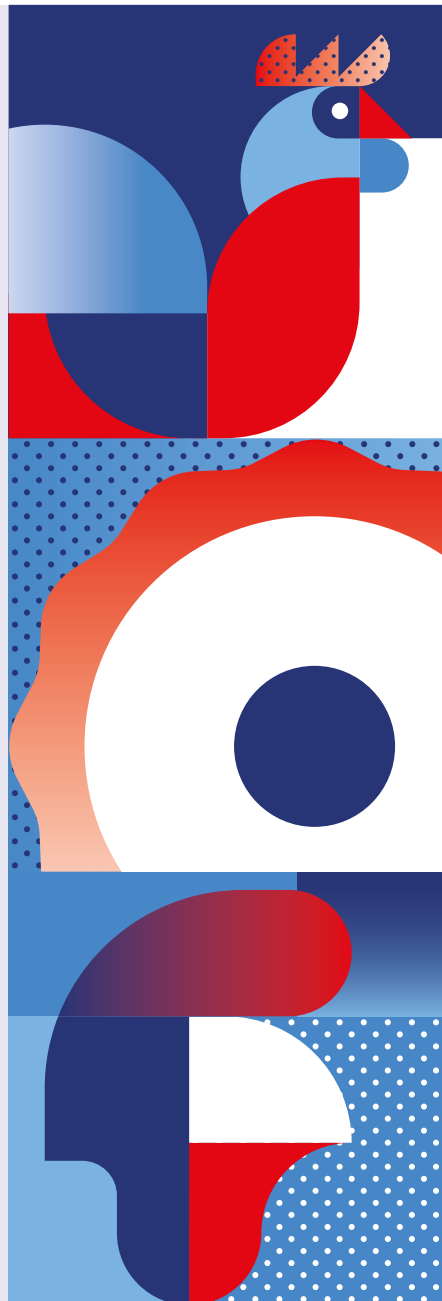
## **CONSEILS** *p.6-7*

Déplacements de vos équipes,  
livraisons de marchandises  
et de matériel.

## **AIDE-MÉMOIRE** *p.8*

5 étapes pour anticiper au mieux  
la période des Jeux olympiques  
et paralympiques.

[anticiperlesjeux.gouv.fr](https://anticiperlesjeux.gouv.fr)



# POUR VOTRE ENTREPRISE, L'IMPORTANT C'EST D'ANTICIPER !

Durant l'été 2024, la France accueillera le plus grand événement sportif au monde : les Jeux olympiques et paralympiques ! L'Île-de-France accueillera, à cette période, **plus de 10 millions de visiteurs**.

Les transports en commun et les routes seront donc plus fréquentés que d'habitude. Certaines routes seront touchées par des restrictions de circulation, notamment des voies dédiées aux véhicules accrédités et des périmètres de sécurité autour des sites de compétition. **Les déplacements liés à votre activité professionnelle risquent d'être impactés.**

Bien que l'offre de transport en commun soit augmentée durant les Jeux, **il est vivement recommandé de réduire ses déplacements**, d'effectuer les trajets impératifs à des heures

moins chargées, d'emprunter des itinéraires moins fréquentés ou d'utiliser des moyens de transport alternatifs.

Vous trouverez dans ce document les informations essentielles et les conseils utiles pour anticiper cet événement et préparer votre entreprise à gérer ses déplacements dans les meilleures conditions.

Un site internet de référence, **anticiperlesjeux.gouv.fr**, a spécifiquement été créé pour vous et votre entreprise. Il contient des cartes, des informations et des conseils, en fonction de votre activité professionnelle. Ces outils ont été élaborés conjointement avec les fédérations professionnelles.

## Dates clés

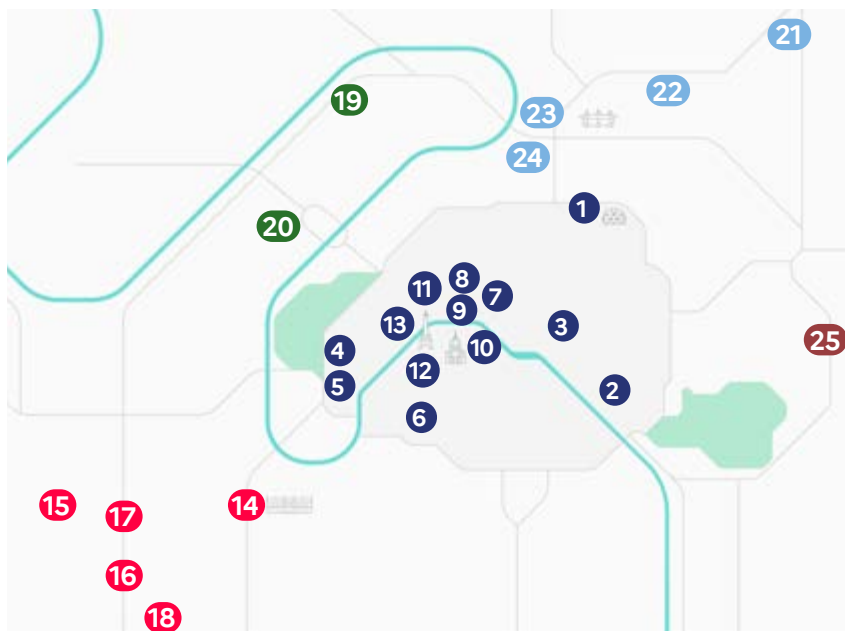
JEUX OLYMPIQUES  
26 JUILLET\* -  
11 AOÛT 2024

JEUX PARALYMPIQUES  
28 AOÛT -  
8 SEPTEMBRE 2024

RENTRÉE SCOLAIRE  
2 SEPTEMBRE 2024

\*certaines épreuves débuteront le 24 juillet

Une grande majorité des sites de compétition se situe en Île-de-France : 25 au total dont 13 dans Paris et 12 aux alentours, dans les départements de la Seine-Saint-Denis, des Hauts-de-Seine, des Yvelines et de la Seine-et-Marne.



Sites de compétition des Jeux olympiques et paralympiques en Île-de-France

#### Paris

1. Arena Porte de la Chapelle
2. Arena Bercy
3. Hôtel de ville
4. Stade Roland-Garros
5. Parc des Princes
6. Arena Paris Sud
7. Concorde
8. Grand Palais
9. Pont Alexandre III
10. Invalides
11. Trocadéro
12. Arena Champs de Mars
13. Stade Tour Eiffel

#### Yvelines

14. Château de Versailles
15. Colline d'Elancourt
16. Stade BMX de Saint-Quentin-en-Yvelines
17. Vélodrome national de Saint-Quentin-en-Yvelines
18. Golf National de Saint-Quentin-en-Yvelines

#### Hauts-de-Seine

19. Stade Yves-du-Manoir
20. Paris La Défense Arena à Nanterre

#### Seine-Saint-Denis

21. Arena Paris Nord Villepinte Parc des expositions
22. Site d'escalade du Bourget
23. Stade de France
24. Centre Aquatique olympique

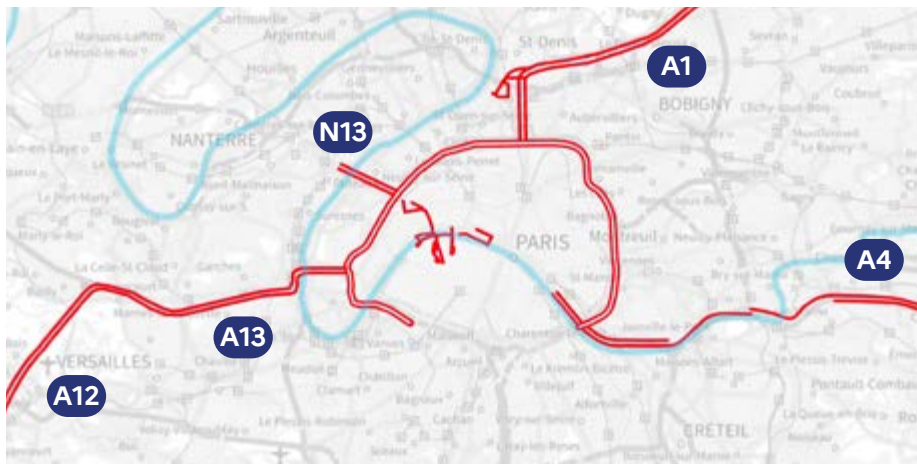
#### Seine-et-Marne

25. Stade nautique de Vaires-sur-Marne

#### A savoir

Des fréquentations fortes sont à prévoir dans Paris Centre, Paris Ouest, en Seine-Saint-Denis et dans les Yvelines du fait du nombre de sites et de la concomitance d'épreuves.

# Quels seront les impacts sur les routes ?



Le détail précis des voies olympiques est listé sur le site [anticiperlesjeux.gouv.fr](http://anticiperlesjeux.gouv.fr)

4

## Circulation aux abords des voies réservées

Pendant la période des Jeux, 185 km de voies seront réservées aux véhicules accrédités ainsi qu'aux véhicules d'urgence et de secours, aux transports en commun ainsi qu'aux taxis.

## À savoir :

Il sera possible de circuler sur ces voies dans la période entre les Jeux olympiques et les Jeux paralympiques. Les modalités d'activation (périodes, horaires) seront précisées par la préfecture de Police.

## Circulation dans les périmètres autour des sites d'épreuves

Des périmètres sécurisés seront mis en place pour protéger les sites de compétition.

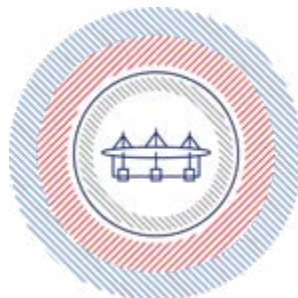
### Circulation aux abords des sites :

- ... **En zone bleue** : Accès motorisé réglementé : déviation de la circulation de transit
- ... **En zone rouge** : Accès motorisé interdit sauf dérogation\*

\*Dérogations possibles sur la plate-forme numérique de la préfecture de Police (ouverture au printemps 2024)

### Accès spectateurs et accrédités :

- **Ligne bleue foncée** : Périmètre de protection (SILT)
- ... **En zone grise** : Sites de compétition

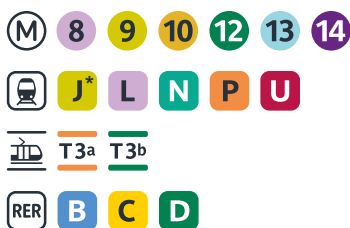


## À savoir :

- Des contraintes de circulation seront à prévoir à partir du printemps pour permettre les opérations de montage de certains sites.
- En dehors des périodes d'épreuve, tous les déplacements seront autorisés (jusqu'à 2h30 avant la 1<sup>re</sup> épreuve de la journée et 1h après la dernière épreuve d'une journée)

## Quels seront les impacts sur les transports en commun ?

Les lignes les plus fréquentées durant les Jeux olympiques et paralympiques seront les lignes permettant la desserte de sites de compétition. Dans les heures qui précèdent et qui suivent les compétitions, des saturations ponctuelles sont à prévoir.



*\*branche Argenteuil*

5

### À savoir :

L'offre de transport sera **renforcée de 15%** à l'été 2024 pour faire face à l'augmentation de la demande.

Retrouvez les prévisions sur les routes et dans les transports en commun sur **[anticiperlesjeux.gouv.fr](https://anticiperlesjeux.gouv.fr)**



# Conseils pour le déplacement de vos équipes

## Diminuer les déplacements dans la mesure du possible

- Favoriser la prise de congés et/ou de RTT pendant les Jeux,
- Si possible, encourager le télétravail sur la période des Jeux olympiques et paralympiques.

### Pour vous préparer :

- Consulter les instances représentatives du personnel,
- Permettre le télétravail si vous pouvez garantir la mise à disposition et le bon fonctionnement des outils (bureautique, informatique et numérique en distanciel),
- Favoriser les visioconférences.

## Décaler les horaires

Étudier la possibilité de décaler les prises et fins de service de votre personnel en fonction des heures des épreuves.

## Les moyens de déplacement

Proposer des alternatives aux moyens de transport habituels suivant les distances :

**< 3km**  
Encourager à la marche à pied

**Entre 3 et 10km**  
Encourager l'utilisation du vélo

**10km sur la route**  
Favoriser le covoiturage.

**10km en transport en commun**  
Inciter à l'utilisation des lignes les moins sollicitées  
*Métro 1 à 7, 11, Transilien H, K, R, J hors Argenteuil, RER A, E, tramway hors T3*

### Pour vous préparer :

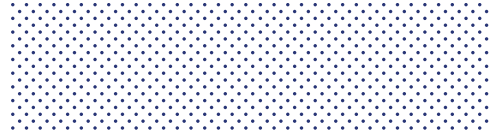
Il existe des aides pour développer l'usage du vélo, des mobilités partagées dans votre entreprise :

- Le forfait mobilités durables,
- Les flottes de vélos de fonction,
- Le programme objectif Employeur pro-vélo.

Partagez également avec vos équipes la carte interactive des pistes cyclables et les solutions de mise en relation pour faire du covoiturage disponibles sur le site.

Retrouvez-les sur [anticiperlesjeux.gouv.fr](https://anticiperlesjeux.gouv.fr).

# Conseils pour la gestion et la livraison des marchandises et matériels



## Diminuer vos déplacements / éviter les embouteillages dans la mesure du possible

- Stocker en avance vos marchandises non périssables,
- Livrer / Se faire livrer des volumes plus conséquents et moins souvent,
- Mutualiser les livraisons avec ses voisins proches si possible.

## Modifier vos itinéraires

Un outil en cours de conception (DIALOG) intégrera l'ensemble des arrêtés de restrictions de circulation dans les systèmes de navigation et vous permettra de faciliter vos livraisons pendant les Jeux.

## Livraisons pour autrui

- Travailler en amont avec votre client sur la priorisation de ses livraisons,
- Réaménager les horaires de livraison auprès des destinataires,
- Augmenter les volumes de livraisons.

## Décaler vos livraisons

- Reporter les commandes/ livraisons non essentielles,
- Recevoir ou aller chercher les marchandises pendant les heures creuses en tenant compte des plans de circulation dans la zone concernée,
- Décaler ses horaires de livraison.

## Faire évoluer vos modes de livraison

**Pour les petites livraisons :** envisager des livraisons à pied, en vélos cargo...

**Pour les livraisons plus importantes :** envisager des livraisons par la Seine sur des plages horaires définies par la préfecture.

Pour vous préparer :  
Inscrivez-vous aux alertes  
sur [anticiperlesjeux.gouv.fr](https://anticiperlesjeux.gouv.fr)

# À VOS MARQUES, PRÊTS, PARTEZ !

- Consultez le site [anticiperlesjeux.gouv.fr](https://anticiperlesjeux.gouv.fr)** pour connaître et anticiper les impacts des Jeux sur votre activité. Vous y retrouverez l'ensemble des cartes disponibles, des conseils, des webinaires, des kits de communication et un générateur de plan d'actions personnalisé.
- Inscrivez-vous aux alertes** pour recevoir toutes les actualités liées à la préparation de vos déplacements durant les Jeux olympiques et paralympiques. Ce site sera actualisé régulièrement.
- Échangez** avec vos salariés, vos clients, vos fournisseurs et vos prestataires pour **identifier ensemble les solutions à mettre en place**, afin de faciliter leurs déplacements.
- Testez ces solutions en avance** pour vérifier qu'elles sont adaptées à vos besoins.
- Communiquez** auprès de vos salariés, vos prestataires, vos clients et vos fournisseurs les solutions trouvées pour votre entreprise afin de limiter l'impact des Jeux grâce aux kits de communication mis à votre disposition sur le site [anticiperlesjeux.gouv.fr](https://anticiperlesjeux.gouv.fr).

Vous avez des questions ?  
Un espace questions-réponses  
est à votre disposition sur le site  
[anticiperlesjeux.gouv.fr](https://anticiperlesjeux.gouv.fr)

Flashez moi  
pour accéder  
au site



LE TRI  
+ FACILE

